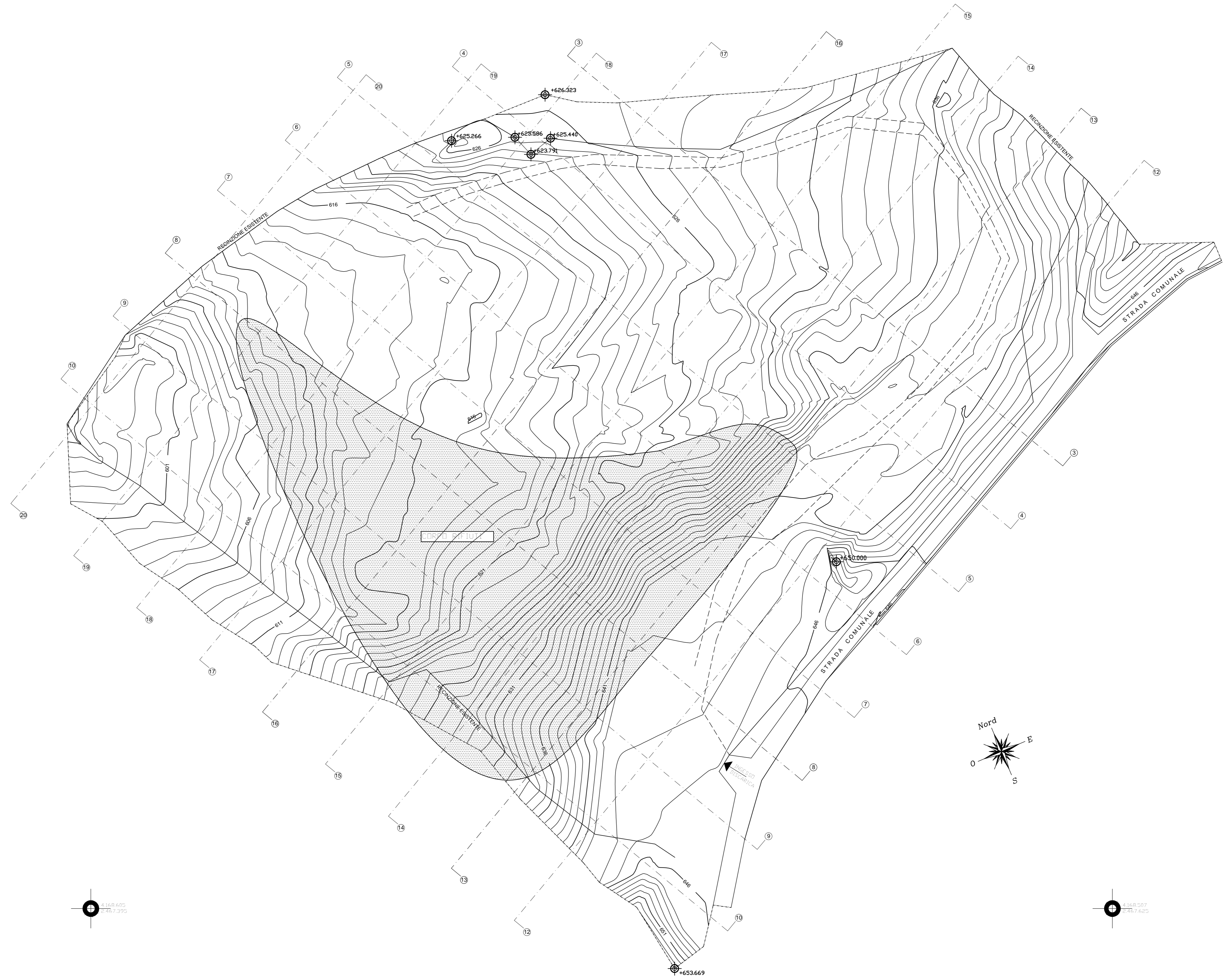
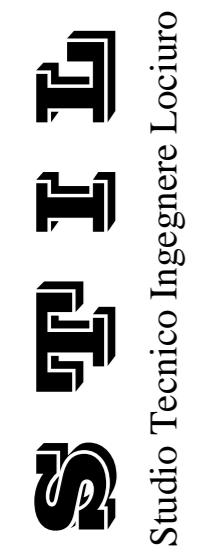


PLANIMETRIA STATO DI FATTO

Scala 1:500



COMUNE DI LEONFORTE
PROVINCIA REGIONALE DI ENNA



Studio Tecnico Ingegnere Lociuoro

DESCRIZIONE ED UBICAZIONE DELL'OPERA
LAVORI DI MESSA IN SICUREZZA DI EMERGENZA
DELL'EX DISCARICA (RSU) COMUNALE, SITA IN
CONTRADA "S. GIOVANNI-SCANNASO" DEL COMUNE
DI LEONFORTE (EN)

- PROGETTO ESECUTIVO -

ELABORATO

PLANIMETRIA STATO DI FATTO

SCALA 1:500

COMMITTENTE
COMUNE DI LEONFORTE
C.so Umberto, 231
94013 - Leonforte (EN)

DATA

AGG.TO

TAVOLA

D4

IL PROGETTISTA E D.L.
Dott. Ing. Calogero LOCIURO